



**STZ-L | STZ-H**  
**»MPA«**

SEMIAUFLIEGER





# UNSERE SEMIAUFLIEGER FÜR HERAUSFORDERUNGEN GEMACHT

Baumaschinen, Anlagenkomponenten, Kransegmente – nur eine kleine Auswahl dessen, was unsere zwangsgelenkten Semiaufleger der Baureihen STZ-L, STZ-H und »MPA« tagtäglich sicher und zuverlässig bewegen. Egal, welche Ladung Sie erwartet, unsere Fahrzeuge meistern jede Herausforderung mühelos.

## JEDER AUFGABE GEWACHSEN

06

Wann immer Sie ein vielseitiges Fahrzeug benötigen, sind unsere Semiaufleger der Typen STZ-L, STZ-H und »MPA« die erste Wahl. Bei gleichem Fahrzeugaufbau bieten unterschiedliche Achsaggregate genau das, was Sie für Ihre Einsätze benötigen: niedrige Ladehöhe, außerordentlichen Achsausgleich oder höchste Robustheit.



## STZ-L | »MPA« MIT RADMULDE

## FLEXIBILITÄT ZÄHLT

08

Unsere zwangsgelenkten Radmuldenfahrzeuge sind flexible Arbeitstiere, bei denen Sie die Ladefläche individuell nutzen können, um auch hohe Ladungen mit niedriger Gesamthöhe zu transportieren. Umfangreiches Zubehör und Optionen runden das Portfolio dieser einsatzorientierten und leistungsstarken Helfer für den Transportalltag ab.





# UNSERE MULTITALENTE FÜR JEDE LADUNG

Die Semiaufleger der Baureihen STZ-L, STZ-H und »MPA« überzeugen mit ihrer durchdachten Achstechnik, wie auch mit anwenderfreundlicher Bedienung. Mit diesen wirtschaftlichen Fahrzeugen sind Sie für jede Herausforderung gerüstet.



## RADMULDENFAHRZEUGE

Noch mehr Flexibilität beim Transport: Durch den Einsatz von Radmulden wird die Nutzung der Ladefläche noch flexibler und Ihre Transporte gewinnen an Wirtschaftlichkeit.

MEHR ZUM TYP  
STZ-L/»MPA«  
MIT RADMULDE

SEITE  
06

## MACPHERSON-ACHSTECHNOLOGIE »MPA«

Durch die geringe Anzahl von Bauteilen ist die Achse extrem wartungsarm. Zusätzlich ist sie für hohe Nutzlasten ausgelegt.

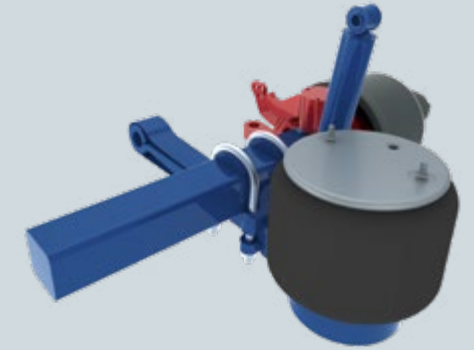
- » Max. Lenkeinschlag 60°
- » Achsausgleich 350 mm
- » Niedrigste Ladehöhe 785 mm



## LENKSCHENKELACHSEN MIT LUFTFEDERUNG

Die bewährte Achstechnik mit Komponenten namhafter Hersteller sichert eine lange Lebensdauer und hohe Wirtschaftlichkeit.

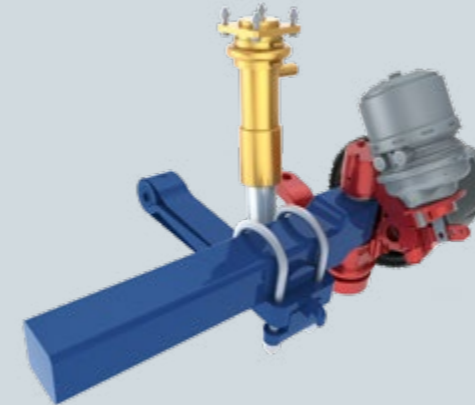
- » Max. Lenkeinschlag 45°
- » Achsausgleich 200 mm
- » Niedrigste Ladehöhe 785 mm



## LENKSCHENKELACHSE MIT HYDRAULISCHEM ACHSAUSGLEICH

Diese robuste Achstechnik ermöglicht eine lange Lebensdauer und hohe Fahrzeugverfügbarkeit. Der Achsausgleich findet hydraulisch statt und garantiert eine hohe Seitenstabilität bei großen und schweren Ladungen.

- » Max. Lenkeinschlag 45°
- » Achsausgleich 260 mm
- » Niedrigste Ladehöhe 795 mm



## HERAUSFORDERUNG ANGENOMMEN

Unterschiedlichste Ladungen, wie beispielsweise dieser Bodenstabilisierer mit einem Eigengewicht von 32 t können mit unseren zwangsgelenkten Semiauflegern mühelos transportiert werden.





- IHR NUTZEN**
- ✓ Biegesteifer und robuster Fahrzeugrahmen
  - » Zuverlässigkeit und Langlebigkeit
  - ✓ Durchgehende Stahldeckfläche mit Antirutsch-Beschichtung
  - » Flexibel beladbar bei hoher Arbeitssicherheit
  - ✓ Bewährtes Goldhofer-Lenkssystem
  - » Niedrige Wartungskosten und geringer Reifenverschleiß

**TECHNISCHE MERKMALE**

|                  |  |                            |
|------------------|--|----------------------------|
| + Bereifung      | 245/70 R 17,5<br><i>(zusätzlich nur für STZ-L)</i> | 205/70 R 17,5              |
| + Fahrzeugbreite | STZ-L   STZ-H                                      | 2.550 mm/2.750 mm/3.000 mm |
| »MPA«            |  | 2.550 mm/2.750 mm          |
| + Achsabstand    |  | 1.360 mm/1.510 mm          |

# STZ-L | STZ-H | »MPA«

## JEDER AUFGABE GEWACHSEN



**WARTUNGSARMES  
FAHRZEUGDESIGN**

**GERINGER  
REIFENVERSCHLEISS**

**UMFANGREICHES  
ZUBEHÖR**

| Schwannenhals  | Ausziehbarkeit  | Hinteres Fahrwerk   |
|--|---|---|
| <ul style="list-style-type: none"> <li>+ Sattellast 20-35 t</li> <li>+ Durchlenkradius 2.100-2.800 mm</li> <li>+ Starr/hydraulisch</li> <li>+ Außenträger</li> </ul> | <ul style="list-style-type: none"> <li>+ Starr, 1-fach oder 2-fach</li> </ul> | <ul style="list-style-type: none"> <li>+ Breite der Baggerstiellmulde*<br/>STZ-L: 674 mm/874 mm/1.024 mm<br/>»MPA«: 604 mm/804 mm</li> <li>+ Achszahl<br/>STZ-L: 2-6<br/>STZ-H: 3-8<br/>»MPA«: 2-8</li> </ul> |

\*Abhängig von der Fahrzeugbreite



### TECHNISCHE UNTERSCHIEDE

| STZ-L  | STZ-H   | »MPA«  |
|--|---|--|
| <ul style="list-style-type: none"> <li>+ Achslast <i>(je nach Ländervorschrift)</i> 10-12 t bei 80 km/h</li> <li>+ Achslast <i>(technisch)</i> 15,6 t bei 20 km/h</li> <li>+ Ladehöhe 785 mm/695 mm**</li> <li>+ Achsausgleich 200 mm</li> <li>+ Max. Lenkeinschlag 45°</li> </ul> | <ul style="list-style-type: none"> <li>+ Achslast <i>(je nach Ländervorschrift)</i> 10-12 t bei 80 km/h</li> <li>+ Achslast <i>(technisch)</i> 15,6 t bei 20 km/h</li> <li>+ Ladehöhe 795 mm</li> <li>+ Achsausgleich 260 mm</li> <li>+ Max. Lenkeinschlag 45°</li> </ul> | <ul style="list-style-type: none"> <li>+ Achslast <i>(je nach Ländervorschrift)</i> 12 t bei 80 km/h</li> <li>+ Achslast <i>(technisch)</i> 15,6 t bei 20 km/h</li> <li>+ Ladehöhe 785 mm</li> <li>+ Achsausgleich 350 mm</li> <li>+ Max. Lenkeinschlag 60°</li> </ul> |

\*\*Abhängig von der Bereifung





- IHR NUTZEN**
- ✓ Vielseitig einsetzbar für unterschiedlichste Ladungen
  - » Hohe Flexibilität im Einsatz
  - ✓ Lange Baggerstielmulde und tiefe Radmulden
  - » Niedrigste Ladehöhen zur Erfüllung von strengsten Höhenrichtlinien
  - ✓ Intelligentes System zum Abdecken der Mulden
  - » Reduzierte Rüstzeiten für unterschiedlichste Ladungen

- TECHNISCHE MERKMALE**
- + Achslast (je nach Ländervorschrift) 10-12 t bei 80 km/h
  - + Bereifung 245/70 R 17,5 (zusätzlich nur für STZ-L) 205/70 R 17,5
  - + Fahrzeugbreite 2.550 mm/2.750 mm
  - + Achsabstand 1.360 mm

# STZ-L | »MPA« MIT RADMULDE FLEXIBILITÄT ZÄHLT



FLEXIBLE NUTZUNG DER LADEFLÄCHE

EINFACHE BEDIENUNG

PRAXISORIENTIERTES VERZURRKONZEPT

### Schwanenhals



- + Sattellast 20-26 t
- + Durchlenkradius 2.100-2.800 mm
- + Starr
- + Außenträger

### Fahrwerk mit Radmulde



- + Breite der Baggerstielmulde\* STZ-L: 674 mm/874 mm »MPA«: 604 mm/804 mm
- + Achszahl 3-5

\*Abhängig von der Fahrzeugbreite



### TECHNISCHE UNTERSCHIEDE



#### STZ-L MIT RADMULDE

- + Achslast (je nach Ländervorschrift) 10-12 t bei 80 km/h
- + Achslast (technisch) 15,6 t bei 20 km/h
- + Ladehöhe 785 mm/695 mm\*\*
- + Achsausgleich 200 mm
- + Max. Lenkeinschlag 45°



#### »MPA« MIT RADMULDE

- + Achslast (je nach Ländervorschrift) 12 t bei 80 km/h
- + Achslast (technisch) 15,6 t bei 20 km/h
- + Ladehöhe 785 mm
- + Achsausgleich 350 mm
- + Max. Lenkeinschlag 60°

\*\*Abhängig von der Bereifung

# STZ-L | STZ-H | »MPA« UND RADMULDENFAHRZEUGE ZUBEHÖR UND OPTIONEN



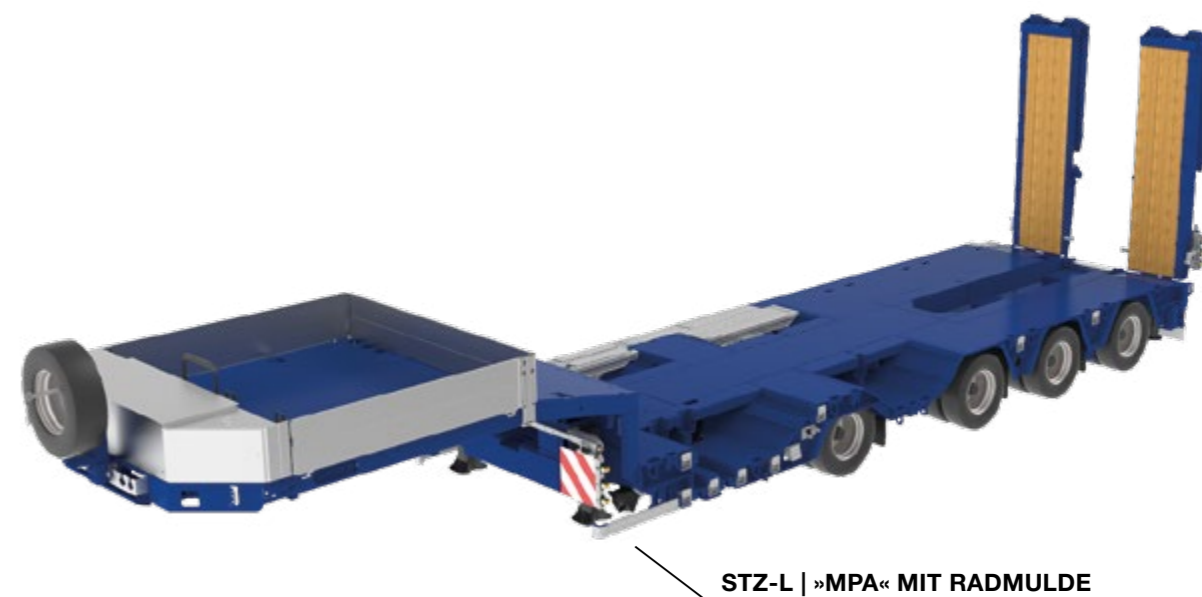
|                            |  |
|----------------------------|--|
| <b>ALLGEMEINES ZUBEHÖR</b> | <ul style="list-style-type: none"> <li>+ Knorr "TIM"/Wabco "Smartboard"</li> <li>+ Nachlenkung "easyCONTROL"</li> <li>+ »SmartControl«</li> <li>+ Warntafeln</li> <li>+ Staukästen unter der Ladefläche</li> <li>+ Arbeitsleuchten</li> <li>+ Liftachse</li> </ul>                                       |
| <b>SCHWANENHALS</b>        | <ul style="list-style-type: none"> <li>+ Ersatzradhalter</li> <li>+ Hohe Stirnwand</li> <li>+ Bordwände</li> <li>+ Premium-Staukasten</li> <li>+ Auffahrrampen</li> <li>+ Seilwinde</li> <li>+ Verstauhilfen für Zubehör</li> <li>+ Elektro- oder Dieselhydraulikaggregat</li> </ul>                     |
| <b>LADEFLÄCHE</b>          | <ul style="list-style-type: none"> <li>+ Langmaterialbock, Rungentaschenleiste</li> <li>+ Verbreiterungen</li> <li>+ Gewindebuchsen</li> <li>+ Lastsicherungsbock</li> <li>+ Baggerstielmulde</li> <li>+ Aufstecktisch</li> <li>+ Einhängbare Radmulden</li> </ul>                                       |
| <b>HECK</b>                | <ul style="list-style-type: none"> <li>+ Verschiedene Heckformen, Einhängeschiene</li> <li>+ Hydraulische Rampenverschiebung</li> <li>+ Kletterleisten</li> <li>+ Mechanische/hydraulische Abstützung</li> <li>+ Anlegerampen</li> <li>+ Rampen mit verschiedenen Breiten, Längen und Belägen</li> </ul> |

# STZ-L | »MPA« MIT RADMULDE TECHNISCHE DATEN



|   | STZ-L MIT RADMULDE   | »MPA« MIT RADMULDE                        |
|---|--|---|
| <b>TECHNISCHE DATEN</b>   |  |   |
| Achslast<br><i>(je nach Ländervorschrift)</i><br><i>(technisch)</i> | 10-12 t bei 80 km/h<br>15,6 t bei 20 km/h                              | 10-12 t bei 80 km/h<br>15,6 t bei 20 km/h |
| Sattellast  | 20-26 t  | 20-26 t                                   |
| Ladehöhe  | 785 mm <sup>[1]</sup><br>695 mm <sup>[2]</sup>                         | 785 mm                                    |
| Achsausgleich   | 200 mm   | 350 mm                                    |
| Bereifung   | 245/70 R 17,5 <sup>[1]</sup><br>205/70 R 17,5 <sup>[2]</sup>           | 245/70 R 17,5                             |
| Fahrzeugbreite  | 2.550 mm<br>2.750 mm   | 2.550 mm<br>2.750 mm                      |
| Achsabstand   | 1.360 mm   | 1.360 mm                                  |
| Max. Lenkeinschlag  | 45°  | 60°                                       |
| Breite der<br>Baggerstielmulde*                                     | 674 mm<br>874 mm   | 604 mm<br>804 mm                          |
| Achsanzahl  | 3-5  | 3-5                                       |
| Oberflächen-<br>veredelung  | Langlebigkeit durch hochwertige Lackierung mit<br>Zinkstaubgrundierung |   |

<sup>[1]</sup> Bereifung 245/70 R 17,5 <sup>[2]</sup> Bereifung 205/70 R 17,5 \*Abhängig von der Fahrzeugbreite



STZ-L | »MPA« MIT RADMULDE

## STZ-L | STZ-H | »MPA« TECHNISCHE DATEN



### TECHNISCHE DATEN

|   | STZ-L  | STZ-H                                     | »MPA«                                  |
|---|--|---|--|
| Achslast<br><i>(je nach Ländervorschrift)</i><br><i>(technisch)</i> | 10-12 t bei 80 km/h<br>15,6 t bei 20 km/h                              | 10-12 t bei 80 km/h<br>15,6 t bei 20 km/h | 12 t bei 80 km/h<br>15,6 t bei 20 km/h |
| Sattellast  | 20-35 t  | 20-35 t                                   | 20-35 t                                |
| Ladehöhe  | 785 mm <sup>[1]</sup><br>695 mm <sup>[2]</sup>                         | 795 mm                                    | 785 mm                                 |
| Achsausgleich   | 200 mm   | 260 mm                                    | 350 mm                                 |
| Bereifung   | 245/70 R 17,5 <sup>[1]</sup><br>205/70 R 17,5 <sup>[2]</sup>           | 245/70 R 17,5                             | 245/70 R 17,5                          |
| Fahrzeugbreite  | 2.550 mm<br>2.750 mm<br>3.000 mm                                       | 2.550 mm<br>2.750 mm<br>3.000 mm          | 2.550 mm<br>2.750 mm                   |
| Achsabstand   | 1.360 mm/1.510 mm  | 1.360 mm/1.510 mm                         | 1.360 mm/1.510 mm                      |
| Max. Lenkeinschlag  | 45°  | 45°                                       | 60°                                    |
| Breite der<br>Baggerstiellmulde*                                    | 674 mm<br>874 mm<br>1.024 mm   |   | 604 mm<br>804 mm                       |
| Achszahl  | 2-6  | 3-8                                       | 2-8                                    |
| Oberflächen-<br>veredelung  | Langlebigkeit durch hochwertige Lackierung mit<br>Zinkstaubgrundierung |   |  |

<sup>[1]</sup> Bereifung 245/70 R 17,5 <sup>[2]</sup> Bereifung 205/70 R 17,5

\*Abhängig von der Fahrzeugbreite



STZ-L | STZ-H | »MPA«

#### GOLDHOFER AKTIENGESELLSCHAFT

Donaustrasse 95, 87700 Memmingen/Germany  
Tel.: +49 8331 15-0, Fax: +49 8331 15-239  
Web: www.goldhofer.com, E-Mail: info@goldhofer.com

#### VERTRIEB

Tel. Vertrieb Europa: +49 8331 15-341  
Tel. Vertrieb International: +49 8331 15-342  
E-Mail: sales-transporttechnology@goldhofer.com

#### DIENSTLEISTUNGEN UND ERSATZTEILE

Tel.: +49 8331 15-400, Fax: +49 8331 15-247  
Notfall-Hotline: +49 172 837 61 65  
E-Mail: service-transporttechnology@goldhofer.com

**MADE FOR YOUR MISSION**